

FASE FENOLOGICA

INIZIO MIGNOLATURA,
SVILUPPO MIGNOLE

PAROLE CHIAVE:

CONCLUSIONE
POTATURE, MOSCA,
EUZOPHERA, BORO



BOLLETTINO

OLIVO

10.05.2024

TECNICI

AREALE GARDESANO

Olmo Bonzi: 340-0002464

Paolo Zani: 328-4933440

Deborah Madernini: 347-2723570

AREALE SEBINO

Luigi Alberti: 340-8903484

AREALE LARIANO

Riccardo Pozzi: 334-8154399

AREALE GARDA

La settimana è stata caratterizzata da tempo instabile con un innalzamento delle temperature. **Si segnala ancora** la presenza di ***Euzophera spp.*** in campo, si ricorda che non ci sono ancora prodotti registrati per questo fitofago, ma i **trattamenti svolti per il controllo di altri fitofagi** aiutano a **contenere questo lepidottero**. Per quanto riguarda i fitofagi secondari **non si registrano rosure di Margaronia** (*Palpita unionalis*) e si segnala la sporadica presenza di **Cocciniglia mezzo grano di pepe** (*Saissetia oleae*) e **Cotonello dell'olivo** (*Euphyllura olivina*) entrambi **non destano preoccupazione**.

SITUAZIONE FITOSANITARIA

Concludere **le potature**. Per chi opta per una **concimazione azotata** (con concimi a pronto effetto) **si ricorda di evitare di concimare a ridosso di fenomeni piovosi abbondanti. In caso di forte presenza di rogna eliminare dal campo i residui di potatura, dove possibile bruciare** (informarsi prima sempre presso il proprio Comune e gli Enti competenti sulla possibilità di bruciare e gli eventuali orari e tempistiche per farlo). **Eseguire una concimazione fogliare con il BORO**, un microelemento utile a migliorare la fertilità dei fiori.

CONSIGLI AGRONOMICI

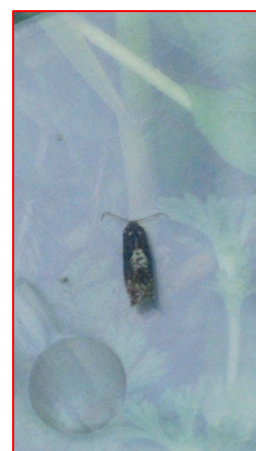
Si riportano le indicazioni dei bollettini delle settimane scorse per i trattamenti antifungini:

In CONVENZIONALE è ancora possibile eseguire un trattamento con fungicidi contro **occhio di pavone** e **infezioni latenti di lebbra dell'olivo** a base di (tryfloxystrobine, tebuconazolo in alternativa piraclostrobina)*

In BIOLOGICO si consiglia di sospendere i trattamenti a base di RAME per evitare danni alle mignole in sviluppo.

*si raccomanda sempre di rispettare i tempi di rientro in campo e le dosi indicate in etichetta

CONSIGLI D'INTERVENTO



Adulto di *Euzophera bigella*-
Areale Valtenesi

Evitare di trattare con **RAME** nella fase di mignolatura, i trattamenti rameici se non sono stati eseguiti è meglio posticiparli a dopo la fioritura.

Si ricorda che **non possono essere svolti trattamenti fitosanitari durante la fioritura.**

Si consiglia a tutti gli olivicoltori di **integrare il BORO** tramite una concimazione fogliare, è particolarmente consigliato in quelle zone olivicole che **soffrono di BORO CARENZA cronica.**

Dato l'inverno e una popolazione molto alta di mosca dell'olivo nella scorsa stagione, **SI CONSIGLIA un trattamento con *Beauveria bassiana*** (un fungo entomopatogeno) **sia in BIOLOGICO che in CONVENZIONALE** (il consiglio è valido anche per gli olivicoltori che optano per il sistema tradizionale motivato dall'esiguo numero di principi attivi e di trattamenti, il consiglio è di risparmiare sui prodotti di sintesi, per non ritrovarsi più avanti senza la possibilità d'intervenire)

I tecnici **non hanno rilevato ancora rosure da margaronia**, resta comunque il consiglio a mantenere alta l'allerta **poiché per evitare danni come quelli della scorsa annata i trattamenti** contro questo lepidottero devono essere **tempestivi**, si consiglia agli olivicoltori di reperire prodotti a base di ***Bacillus thuringiensis*** registrati su olivo per poter intervenire celermente nel caso di attacco, il Bacillus è ammesso in biologico (resta il consiglio anche per le aziende convenzionali, sempre motivato dal risparmio di principi attivi).

CONSIGLI D'INTERVENTO



Sintomi di Boro Carenza



Sviluppo delle mignole

AREALE SEBINO

Continuare a **verificare la presenza di *Euzophera* spp.** in particolar modo nelle zone colpite in modo importante negli anni scorsi (es. **Marone, Sale Marasino, Sulzano, Riva di Solto, Scanzorosciate**). Ove **gli attacchi fossero risultati significativi** si consiglia **di prendere contatto con i tecnici di zona**. La fase fenologica rilevata è **accrescimento germogli negli oliveti più tardivi** e sviluppo mignole **negli oliveti più precoci**.

SITUAZIONE FITOSANITARIA

Negli oliveti più precoci terminare le operazioni di potatura. Resta la raccomandazione di **rimuovere i residui di potatura** in tempi rapidi e di non lasciarli in campo, poiché possono essere fonte d'inoculo per la diffusione di alcuni insetti dannosi per l'olivo. Per far questo **è possibile trinciare, tranne quando vi è abbondante presenza di rogna**, di disseccamenti riconducibili a cancri rameali, o di larve xilofaghe. In questi casi è necessario allontanare i residui dall'oliveto e se possibile bruciarli (informarsi sempre presso le autorità competenti prima di procedere alla bruciatura)

È possibile eseguire un'integrazione del BORO tramite una **concimazione fogliare**, il Boro è un microelemento molto importante che è coinvolto nella fertilità dei fiori.

Anche questa settimana si ripropongono le indicazioni di massima sulla concimazione e le **dosi indicative di concimazione azotata** (si ricorda che per un piano di concimazione efficace bisogna rivolgersi ad un tecnico che basandosi sulle analisi del suolo potrà strutturare un piano puntuale e adatto alla realtà della singola azienda).

Pianta adulta: 500 g di Urea (indicativo)

Per le piante giovani:

- 1) primo anno 60 g , 2)secondo anno 150 g 3) terzo anno 250 g , 4) quarto anno 350 g**

Assicurarsi di non accumulare il concime (soprattutto L'UREA) vicino al colletto delle giovani piantine per evitare bruciature.

CONSIGLI AGRONOMICI

Si consiglia ancora, appena possibile (valutando l'andamento metereologico) un **trattamento a base di ossicloruro di rame** (sia in convenzionale che in biologico) per combattere le **infezioni di Rogna e Occhio di Pavone, i trattamenti vanno sospesi poco prima della fioritura per evitare effetti di fitotossicità sui fiori.**

Per chi volesse è possibile intervenire contro la generazione bianca di MOSCA DELL'OLIVO (il consiglio è l'utilizzo di ***Beauveria bassiana*** anche in convenzionale **risparmiando i trattamenti con prodotti di sintesi durante fasi più cruciali per la lotta a questo dannoso fitofago**)

CONSIGLI D'INTERVENTO

AREALE LARIO

Gli olivi sono nella fase fenologica **mignolatura**.

come nelle scorse settimane le **continue piogge** continuano a creare **le condizioni favorevoli per la proliferazione di malattie fungine**. Molte varietà sensibili ad occhio di pavone hanno perso molta foglia e senza un corretto intervento si rischia l'infezione dei nuovi germogli.

La mignolatura è buona nella maggior parte degli areali, specialmente in quei campi dove l'anno scorso si è prodotto poco. Al momento ci sono le premesse per un **buon potenziale produttivo**.

SITUAZIONE FITOSANITARIA

Questo mese è l'ultima finestra possibile **per concludere le operazioni di potatura**. Si consiglia di effettuare annualmente questa operazione agronomica, nel rispetto delle esigenze fisiologiche dell'olivo. In questa fase la pianta è in pieno sviluppo vegetativo, di conseguenza impiega molte risorse per svilupparsi; quindi, nel suo metabolismo utilizza elevate quantità di elementi nutritivi. È possibile **effettuare concimazioni fogliari a base di boro** per migliorare la fertilità dei fiori. In questa fase fenologica sono utili anche concimazioni fogliari azotate e a base di potassio.

CONSIGLI AGRONOMICI

Quando le condizioni metereologiche lo consentiranno **si consiglia di proteggere le nuove foglie dei germogli da occhio di pavone con un trattamento rameico, prima che i fiori aprano, per evitare effetti di fitotossicità**.

CONSIGLI D'INTERVENTO

NOTIZIE UTILI E COMUNICAZIONI

Si comunica che **la CCIAA di Brescia** ha emesso un **bando per i Contributi alle Imprese Agricole del settore olivicolo (AGEF 2402)**, le domande possono essere **presentate dall'8 Aprile 2024 fino al 31 Ottobre 2024**. Si riporta il link alla pagina dedicata:

<https://www.bs.camcom.it/bandi-e-contributi/bandi-di-contributo-camerale/impres-olivicole>

Si segnala un ulteriore il **bando "Bando Isi 2023"**, in particolare sull'**Asse di finanziamento 5 "Progetti per micro e piccole imprese** operanti nel settore della **produzione primaria dei prodotti agricoli"**, che finanzia **l'acquisto di trattori agricoli o forestali e/o macchine agricole e forestali**. A favore delle aziende olivicole si segnala anche **l'Asse di finanziamento 3**, riguardante i progetti **"Progetti di bonifica da materiali contenenti amianto"**. La procedura informatica per la presentazione della domanda è aperta dal 15 aprile 2024 e si conclude il 30 maggio 2024. Anche qui si riporta il link alla pagina dedicata:

<https://www.inail.it/cs/internet/attivita/prevenzione-e-sicurezza/agevolazioni-e-finanziamenti/incentivi-alle-impres/bando-isi-2023.html>

BANDI